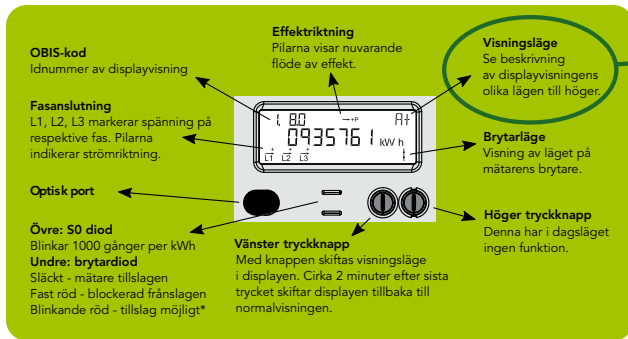


# Användarbeskrivning för Kamstrup 382MxC



## \* Brytarmanöver

**Frånslag:** välj visningsläge "DCON" och håll vänster knapp intryckt i 6 sekunder för att slå ifrån brytaren i mätaren.

**Tillslag:** välj något annat visningsläge än "DCON" och håll vänster knapp intryckt i ca 6 sekunder.

## Vänligen bryt inte spänningen till mätaren!

Använd mätarens brytarfunktion för att göra anläggningen strömlös.

	<b>Normalvisningen</b>
R+	Aktiv totalförbrukning i kWh
DCON	<b>Brytar-manöver</b> Håll knapp intryckt i 6 sek för att slå ifrån brytaren i mätaren*
R-	<b>Aktiv totalproduktion</b> i kWh
R+	<b>Reaktiv totalförbrukning</b> i kVAh
R-	<b>Reaktiv totalgenerering</b> i kVAh
TRIP R+	<b>Trippmätare A+ / A-</b> i kWh Nollställs om knapp trycks in i 3 sekunder
P+	<b>Trefaseffekt P+ / P-</b> i kW Summa av nuvarande förbrukning på alla tre faser
U-L I	<b>Fasspänning L1, L2, L3</b> i Volt
I-L I	<b>Fasström L1, L2, L3</b> i Ampere
P+ L I	<b>Faseffekt L1, L2, L3</b> i kW Nuvarande förbrukning på de enskilda faserna
	<b>Displaytest</b> Tänder alla segment i displayen och blinkar